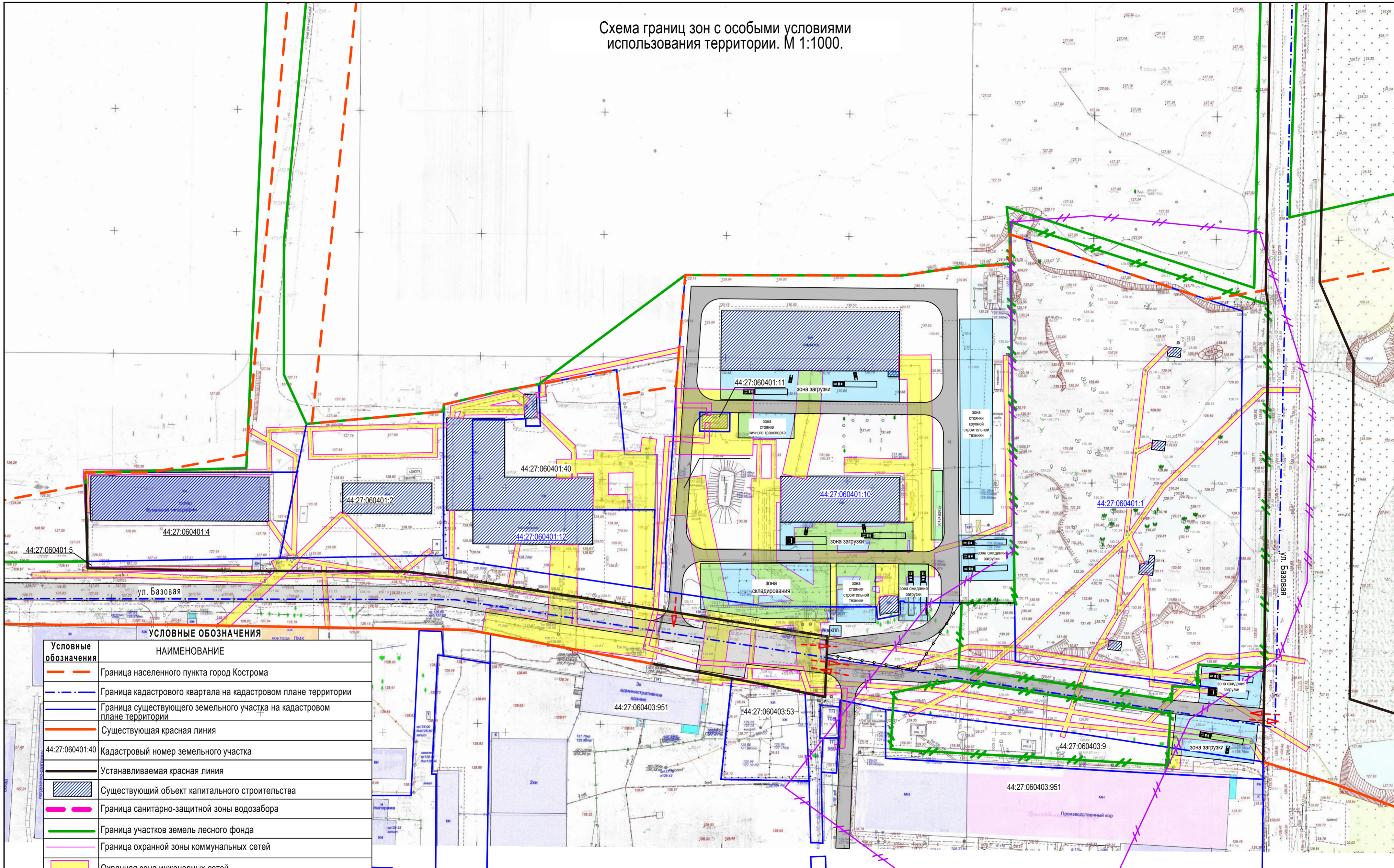


Схема границ зон с особыми условиями использования территории. М 1:1000.



**УСЛОВНЫЕ ОБОЗНАЧЕНИЯ**

Условные обозначения	НАИМЕНОВАНИЕ
	Граница населенного пункта город Кострома
	Граница кадастрового квартала на кадастровом плане территории
	Граница существующего земельного участка на кадастровом плане территории
	Существующая красная линия
	Устанавливаемая красная линия
	Существующий объект капитального строительства
	Граница санитарно-защитной зоны водозабора
	Граница участков земель лесного фонда
	Граница охранной зоны коммунальных сетей
	Охранная зона инженерных сетей
	Граница первого пояса санитарной охраны источника водоснабжения
	Граница второго пояса санитарной охраны источника водоснабжения
	Зона организации технологического процесса производства

**ПРИМЕЧАНИЯ:**  
 1. Территория расположена вне зоны подтопления.  
 2. Разрабатываемая территория расположена вне границ зон охраны объектов культурного наследия.  
 3. В границах разработки проекта межевания территории отсутствуют границы земель особо охраняемых территорий и границы лесничеств, участковых лесничеств, лесных кварталов, лесотаксационных выделов или частей лесотаксационных выделов.

Проект межевания территории, ограниченной улицей Базовой, границей города Кострома					
Изм.	Кол.	Лист	№ док.	Подпись	Дата
Разработал	Смирнова				
ГАП	Пехтерева				
Н. контроль	Потемкина				
ГИП	Иванов				
				Материалы по обоснованию проекта межевания территории	
				Стадия	Лист
				ПП	4
				Листов	
Схема границ зон с особыми условиями использования территории. М 1:1000.					
ООО "ПЕРСПЕКТИВА" г. Кострома Свидетельство СРО № П-021-28082009					